

# Montageanleitung Danfoss RA Adapter



Bild 1

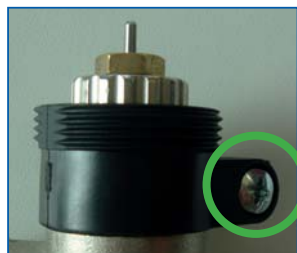


Bild 2

**Bild 1** | Ventil

**Bild 2** | RA Adapter spreizen und aufklicken, der Adapter soll hinter dem Wulst in den Kerben einrasten (wichtig).  
Evtl. Sicherungsschraube montieren



Bild 3



Bild 4

**Bild 3** | Querschnitt RA Adapter zur Ansicht

**Bild 4** | Kupplungsring handfest aufschrauben (ohne zusätzliches Werkzeug).  
Ventilstößel muss bündig mit weißem Kupplungsring sein.

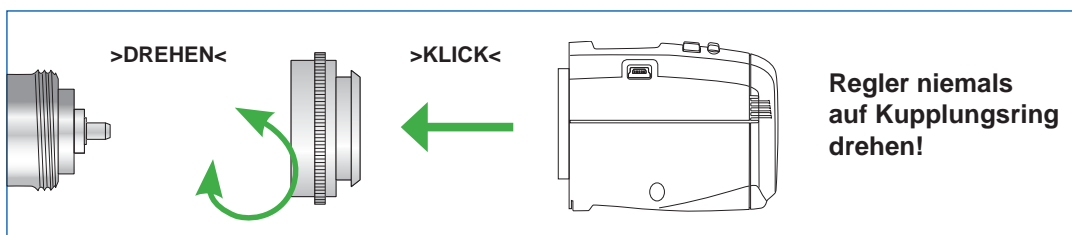


Bild 5

**Bild 5** | Version Kupplungsring 2011

**Bild 6** | Version Kupplungsring 2012

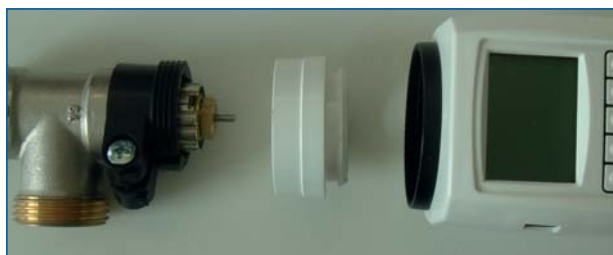


Bild 6

## ACHTUNG! Wichtiger Montagehinweis

Bitte entfernen Sie die Sicherungsschraube ganz.  
Adapter spreizen und über das Ventil ganz nach hinten aufschieben. Der Adapter muss hörbar einrasten (wichtig).  
Die Sicherungsschraube sichert den Adapter lediglich gegen das Herunterrutschen und muss somit nicht fest gezogen werden.  
Zu festes Anziehen drückt den Adapter zusammen und sein Außengewinde (M30 x 1,5) wird reduziert, so dass der weiße Kupplungsring nicht ordentlich festgeschraubt werden kann und der Regler nicht genügend Halt bietet.  
Kupplungsring handfest aufschrauben (ohne zusätzliches Werkzeug). Vorsicht, der Kupplungsring darf nicht überdreht werden.  
Jetzt können Sie den Energiespar-Regler auf den Kupplungsring aufklicken (nicht drehen!).  
Sollte trotz korrekter Montage der Regler nicht genügend Halt auf dem Ventiel finden, empfehlen wir die Nutzung eines Messingadapters.